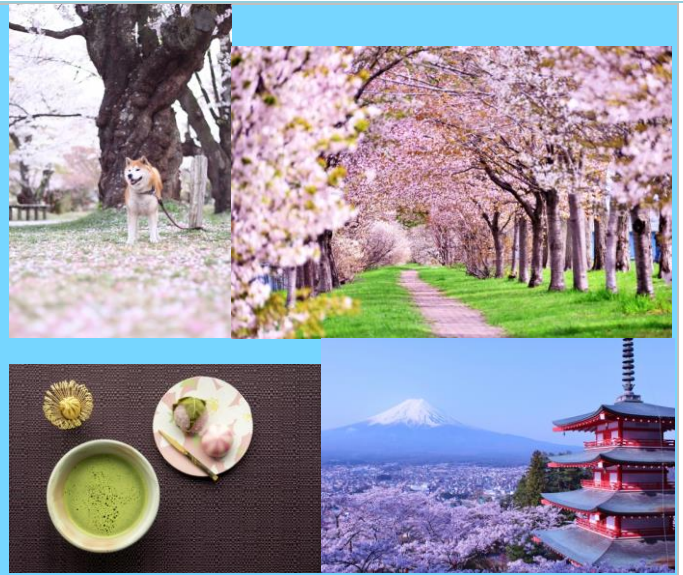


第25回 脳の体操カフェ

開催します



幕内会では「脳の体操カフェ」と題しまして、認知症の方、ご家族、地域の方々、専門職、誰もが気軽に参加し交流を深められるカフェを毎月開催しております。効果的なりハビリをしたり、創作活動やレクリエーションをしたり、お茶を飲みながら楽しい時間にしましょう。皆様お誘い合わせのうえ、お気軽にお越しください。また認知症に興味があり、カフェのスタッフとして参加したい方も、ぜひご参加お待ちしております。



日時：**平成30年4月13日（金）** 10:00~11:00

場所：カーサ・フェリーチェ

参加費：500円（ご家族でご参加の場合2人で500円になります）

ご家族の方へ

当日は日ごろのお悩みや介護のことなど、スタッフになんでもご相談ください。このカフェは、同じお悩みを持つ方々のコミュニケーションの場として企画いたしました。ぜひご活用いただければ幸いです。



【お問い合わせ・ご予約】

医療法人幕内会 介護老人保健施設 あいあい
羽生、飯島、橋本

0299-28-3838